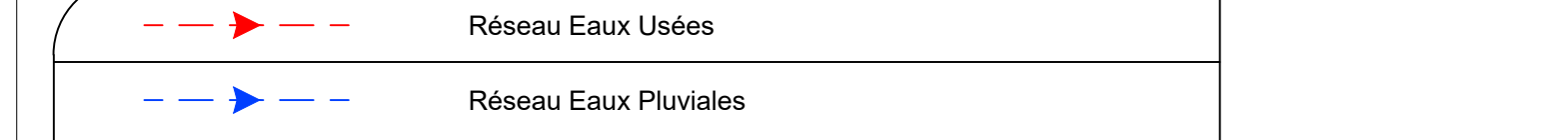


Nota Détection des Réseaux

Ce document est issu d'une campagne de détection des réseaux, sur la base d'un plan réalisé le 29/07/2019 par Topo Ingénierie.

Les réseaux concernés sont :

RESEAUX D'EVACUATION :

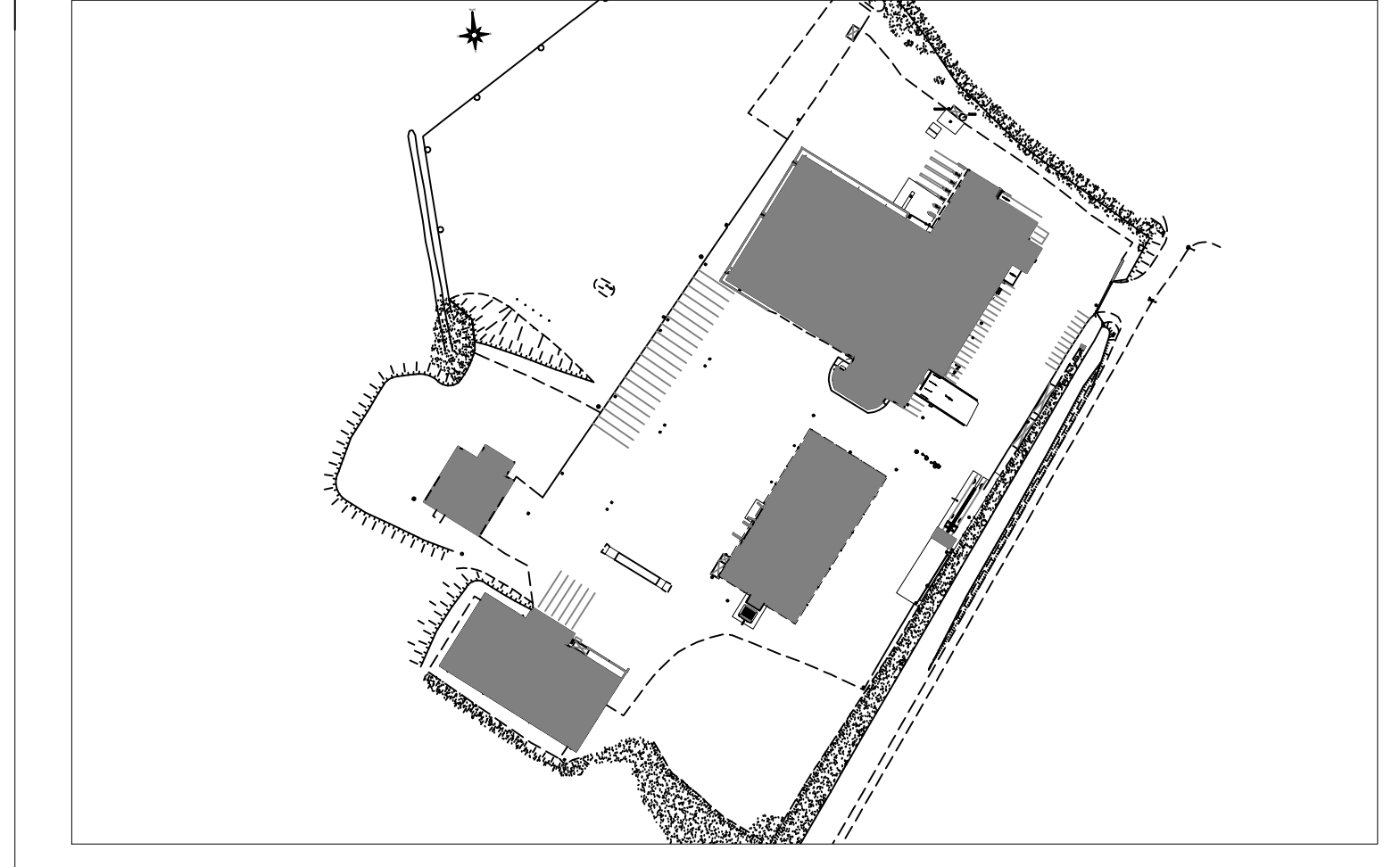


DESCRIPTION ETIQUETTE	
EP	← Nature du Réseau
Ti	← Côte Terrain
PEs	← Profondeur
Fa	← Niveau
Ø	← Diamètre
M	← Matériau

Méthodologie de détection :

Le présent document a été réalisé suite à une campagne de détection des Réseaux, avec 2 types de matériels :

- Générateur de fréquence et récepteur (branchement en direct sur le câble ou avec pince à induction et détection des réseaux non conducteurs par flexitrace aiguille détectable branchée au générateur de fréquence ou sortie emetteur).
- Détection par Récepteur (Détections par mode "radio" permettant de localiser toutes canalisations conductrices (métalliques, électrique, sous tension ou non, fonte, inox ...) dont la longueur est supérieure à 50 m.
- Détection en mode "50 Hz" permettant de localiser les câbles électriques sous tension (alternatif) en BT et HT.
- Radar de sol géologique (Détection par Radar de sol (positionnement de tout type de réseaux et ouvrages enterrés) la technique de détection par radar de sol est une étude non destructive basée sur la lecture de signatures caractérisées par pénétration électromagnétique. Elle ne se substitue en aucun cas à une demande d'information de type D.I.C.T auprès de concessionnaires et auprès des exploitants de sites. Lors de cette prestation, nous ne pouvons déterminer la nature de tous les objets détectés, c'est en recueillant le maximum d'informations que nous pouvons éventuellement déterminer certaines natures d'objets. Il est donc important pour optimiser la détection de déterminer le maximum d'informations dont nous aurons besoin pour notre interprétation. La nature du sol peut influer sur les acquisitions requises, car les différents matériaux du sous-sol ne déterminent pas les mêmes caractéristiques diélectriques. Un sol non conducteur induit une perte de signal retour, et peut donc masquer certains objets. Par conséquent, nous ne pouvons garantir une détection de tous les objets souterrains existants, ni garantir avant essai une profondeur de détection minimum. Pour ces raisons, TOPO INGENIERIE décline toute responsabilité en cas d'accidents ou dommages lors de travaux souterrains effectués après détection sur les zones traitées.



TRANSPORTS JEAN JUIN
P.A. du Resto
56920 SAINT-GERAND

RESEAUX D'EVACUATION

Indice	Date	Nature des compléments	ETAT ACTUEL
			Date : 31/07/2019
			Echelle : 1/400
			2
Réseaux : Relevé Topographique Relevé de Bâtiments Réseaux Extérieurs Réseaux Intérieurs			T190617LE01
TOURS 37000 TOURS Tél. : 02 47 86 05 82 - info@topoingenierie.com		NANTES 44200 NANTES Tél. : 02 40 24 91 80 - agence-nantes@topoingenierie.com	
PARIS 75004 PARIS Tél. : 01 52 80 08 65 - agence-paris@topoingenierie.com		Dessin réalisé par M. Dessin vérifié par M.	